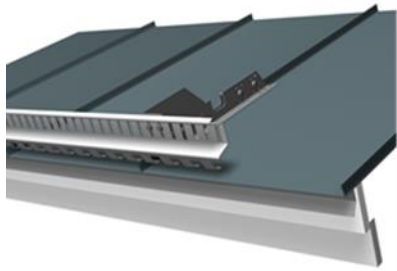




## Profiililumieste PLE/VARMA 120

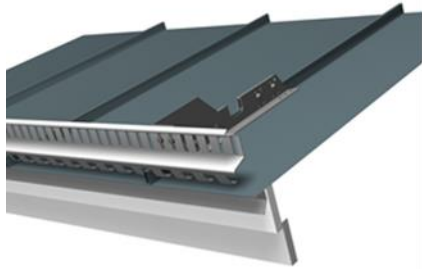
### 1. Tuotekuva



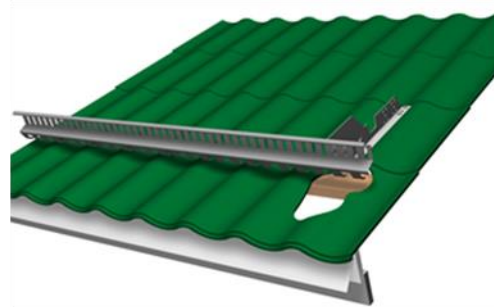
**Kuva 1.** PLE/VARMA 120 konesaumakatolle



**Kuva 2.** PLE/VARMA 120 tiilikatolle



**Kuva 3.** PLE/VARMA 120 Classic-katolle



**Kuva 4.** PLE/VARMA 120 muotokatteelle

### 2. Tuotekuvaus

Markkinoilla olevissa putki- ja ritilälumiesteissä on ongelmana katteen ja lumiестeen välistä alas putoavat jäälautat. Jäälautta muodostuu lumiестeen yläpuolelle kun lumi sulaa ja lopuksi jäljelle jää jäinen lautta. Tämä jäinen lautta on pudotessaan hengenvaarallinen. Ongelma koskee erityisesti konesauma- ja classic-kattoisia rakennuksia. Ongelmana ovat myös lumiестeen ja räystään väliin muodostuvat jää/lumimassat, jotka aiheutuvat siitä että lumiестettä ei saada asennettua riittävän lähelle räystästä.

Uusien ja vanhojen rakennusten putkilumiesteitä on korjattu jälkikäteen putkien päälle asennettavan lisälumiesteritilän avulla. PLE/VARMA120 on kuitenkin huomattavasti edullisempi ratkaisu – tarvitaan vain yksi lumieste ja lumieste on kerralla toimiva.



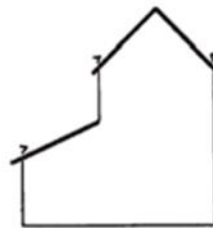
Profiililumiesteen PLE/VARMA120 alareunassa olevat uritukset mahdollistavat esteen asennuksen siten, että sen alta ei pääse jäälauttoja. Lisäksi PLE/VARMA suunniteltu kiinnike mahdollistaa asennuksen mahdollisimman lähelle räystästä, jolloin lumiesteen ja räystäään väliin kertyvän lumen ja jään putoamisriski on minimoitu.

Kaikissa matalissa, max 2-kerroksisissa rakennuksissa suositellaan käytettäväksi profiililumiestettä PLE/VARMA120 tavallisten putkilumiesteiden sijaan. Etenkin, jos rakennuksen vieressä on kulkuväylä tai rakennuksen käyttötarkoitus sitä edellyttää (esim. päiväkotia, koulu tai vanhainkoti).

Profiililumiesteteestä PLE/VARMA120 on olemassa myös korkeampi versio ritilälumieste RLE/VARMA180, jota suositellaan käytettäväksi kaikissa yli 2-kerroksisissa rakennuksissa putkilumiesteiden ja tavallisten ritilälumiesteiden sijaan. Korkeampaa ritilälumiestettä RLE/VARMA180 suositellaan myös, jos katon kaltevuus on 1:1,5 tai enemmän, koska lumen liikkeelle lähtiessä se voi tulla jyrkillä katoilla putkilumiesteiden ja mahdollisesti myös PLE/VARMA120:n ylitse. Profiililumiesteen PLE/VARMA120 korkeus on 120 mm, pituus 3 m ja se on jatkettavissa. Profiililumiestettä PLE/VARMA120 voidaan käyttää myös tiili- ja muotopeltikatoilla, mutta suurimmat edut saadaan konesauma- ja classic-tyyppisillä katoilla.

### Lumiestetaulukko

Profiililumiesteen PLE/VARMA 120 suurin sallittu kannakeväli on 1050 mm.



Lappeen enimmäispituus lumiesteen yläpuolella (m)						
Katon kaltevuuskulma (°) ja kaltevuuden suhdeluku	Lumiesteen kannakkeiden väli (m)					
Lumikuorma katolla 1,8 kN/m <sup>2</sup> (2,6 kN/m <sup>2</sup> )						
	0,5 m	0,6 m	0,75 m	0,9 m	1,0 m	1,2 m
<15°, (1:3,7)	21,4 (15,0)	17,9 (12,5)	14,3 (9,9)	12,0 (8,3)	10,7 (7,4)	9,0 (6,2)
15...22°, 1:3,7...1:2,5	11,4 (8,0)	9,5 (6,6)	7,6 (5,3)	6,3 (4,4)	5,7 (4,0)	4,8 (3,3)
22...27°, 1:2,5...1:2	8,4 (5,8)	7,0 (4,8)	5,6 (3,9)	4,7 (3,3)	4,2 (2,9)	3,5 (2,4)
27...37°, 1:2...1:1,3	7,4 (5,2)	6,2 (4,3)	4,9 (3,4)	4,1 (2,8)	3,7 (2,6)	3,1 (2,1)
37...45°, 1:1,3...1:1	9,0 (6,2)	7,5 (5,2)	5,9 (4,1)	5,0 (3,5)	4,5 (3,1)	3,7 (2,6)