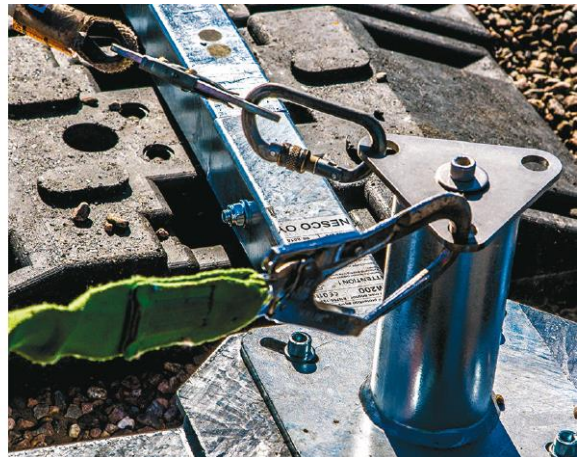




## Vastapainopollarit

### 1. Tuotokuva



Kuva 1. Vastapainoankkuri, paino 374 kg

### 2. Tuotekuvaus

Vapaasti seisova vastapaino periaatteella toimiva kiinnityspiste vesikatolle, toimii yksittäisenä kiinnityspisteenä tai osana putoamissuojausjärjestelmää.

Voidaan asentaa väliaikaisesti tai pysyvästi sisäänpäin kaataville kermikatoille. Asennettaessa useita pollareita, mahdollistetaan työskentely turvallisesti koko katon alueella. Pollari voidaan varustaa merkkikepillä joka helpottaa pollarin paikallistamista talvi olosuhteissa.

Väliaikaisissa asennuksissa pollari kasataan kattopinnalle vapaasti seisovana niin, että pollarin ja alustan väliin ei jää irtohiekkaa, kiviä, jäätä tai muuta joka pienentää pollarin kitkaa kattopintaan.

Pysyvissä asennuksissa pollari liitetään kattopintaan esim. bitumiliimaa käyttäen, millä varmistetaan, ettei kattopinnan ja pollarin väliin muodostu jäätä.

- Kokonaispaino 374 kg
- Toimii turvaköyden kiinnityspisteenä kahdelle henkilölle